

# Clori

by Davide Sozzi

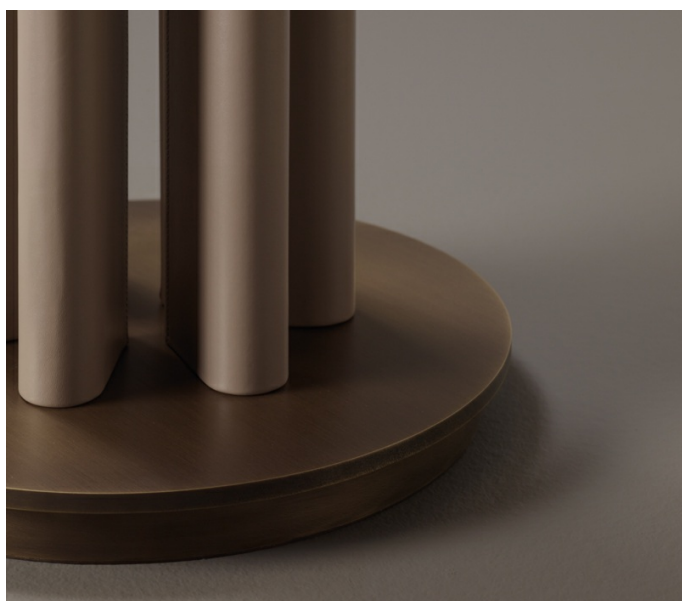
Lampes / Amaranthine Tales / 2017



# Clori

by Davide Sozzi

Lampes / Amaranthine Tales / 2017



## Des émotions intemporelles

Le lampadaire Clori fait partie de la collection « Amaranthine Tales », une collection dédiée au passage imperceptible et inéluctable du temps. Son pied est en cuir ou en bois, agrémenté d'un piètement-socle et de finitions en bronze mi-lisse. Son abat-jour est en lin, coton ou soie avec bordure cousue main. Allumage tactile à intensité variable. Éclairage LED à technologie ICOSAEDRO.



# Clori

by Davide Sozzi

Lampes / Amaranthine Tales / 2017

## Dimensions

