

# Saint Moritz

by Romeo Sozzi

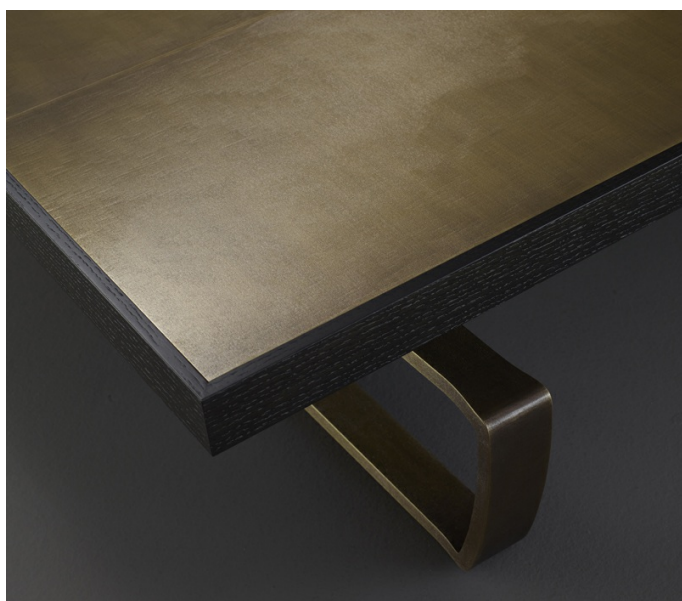
Tavoli



# Saint Moritz

by Romeo Sozzi

Tavoli



## Equilibrio e dinamismo

Linea "filante", come una slitta da neve. Equilibrio e leggerezza nelle forme, peso e consistenza di un materiale che ha fatto la storia: il bronzo.

Saint Moritz è un tavolo basso con top in legno, disponibile in varie essenze, e base in bronzo martellato ispirato all'inverno e al suo dinamismo taciuto.

Disponibile anche con top intarsiato, top in bronzo martellato o in marmo Calacatta Oro.



# Saint Moritz

by Romeo Sozzi

Tavoli

## Dimensioni

